

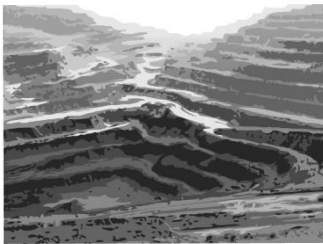
基本問題

- ① オセアニアの海は、三つの区域に分けられる。その三つの区域をそれぞれ何というか、書きなさい。
- ② オーストラリアにいる先住民を何というか、書きなさい。
- ③ ニューージーランドにいる先住民を何というか、書きなさい。
- ④ かつてオーストラリアとニューージーランドを植民地化していた国はどこか、国名を書きなさい。
- ⑤ オーストラリアではヨーロッパやアジア各地からの移民が増加した。そこで、様々な文化を互いに尊重し合う社会へと変化していった。このような社会を何というか。
- ⑥ オーストラリアでかつて行われた、白人を最優して白人以外を排除しようとした政策を何というか。

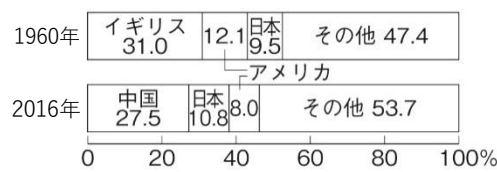
①	<b>ポリネシア</b>	<b>ミクロネシア</b>	<b>メラネシア</b> <small>順不同</small>	②	<b>アボリジニ</b>
③	<b>マオリ</b>	④ <b>イギリス</b>	⑤ <b>多文化社会</b>	⑥	<b>白豪主義</b>

発展問題

資料1



資料2 オーストラリアの貿易相手国の推移



資料3 オーストラリアへの移民の出身州別割合の推移

州	1981年		2016年	
	割合 (%)		割合 (%)	
ヨーロッパ	71		34	
アジア	12		44	
アフリカ	3		6	
オセアニア	6		11	
その他	8		5	

移民の推計人数：312.8万人      移民の推計人数：691.2万人

- ① オーストラリアの首都と、経済の中心の都市はどこか。それぞれ書きなさい。
- ② オーストラリア大陸北東部にある世界最大のサンゴ礁地帯は何とよばれるか。
- ③ オーストラリアでは、鉄鉱石を資料1のように地表を削って掘り下げていく採掘方法をとっている。この採掘方法を何というか、書きなさい。
- ④ 資料2から、オーストラリアの貿易相手国にはどのような変化が読み取れるか、書きなさい。
- ⑤ 資料3から、オーストラリアへの移民の出身州別割合はどのように変化していると読み取れるか、書きなさい。
- ⑥ 資料4から、日本とオーストラリアとの貿易でどのような特徴があると分かるか。1つは日本のオーストラリアへの輸出品目、オーストラリアからの輸入品目に着目して書きなさい。また、次に貿易総額に着目して書きなさい。なお、それぞれ「日本」を主語にすること。

資料4 日本の対オーストラリア貿易 (2020年)

輸出品目	割合 (%)	輸入品目	割合 (%)
自動車	56	液化天然ガス	34
機械類	16	石炭	27
石油製品	7	鉄鉱石	14
自動車部品	2	肉類	5
その他	19	その他	20

輸出総額：1兆2954億円      輸入総額：3兆8313億円

①	首都	<b>キャンベラ</b>	②	最大のサンゴ礁地帯	<b>グレートバリアリーフ</b>	③	<b>露天掘り</b>
④	(例) イギリスやアメリカといった欧米の国が中心だったのが、中国や日本といったアジアの国が中心になっている。						
⑤	(例) ヨーロッパからの移民の割合が多かったのが減少して、一方でアジアからの移民の割合が増えた。						
⑥	品目	(例) 日本はオーストラリアから原料を中心に輸入して、主に製品を輸出している。					
	総額	(例) 日本はオーストラリアとの貿易で赤字 (貿易赤字) になっている。					